

ООО "ФОМОС"

Приложение N1 к Договору подряда N2015-0729

Комплект рабочей технической документации
на устройство светопрозрачных конструкций тамбура.

Объект:

Купол по адресу: М.О. г. Звенигород_____

Разработал: _____ /Луганский Р.В./

Проверил: _____ /Луганский В.В./

Заказчик _____ /_____/

Исполнитель: _____ /Бреславский Д.О./

г. Москва 2015г.

Лист	Наименование	Формат
	Титульный лист	A4
1	Ведомость рабочих чертежей	A4
2	Общие указания	A4
3	Общий вид	A3
4	Визуализация 3-D	A3
5	План	A3
6	Разрез 1-1 и 2-2	A3
7	Узлы 1-5	A3
8	Узлы 6-9	A3
9	Узлы 10-12	A3
10	Основные сечения	A3

						Приложение N2 к договору подряда N2015-0729.				
						М.О. г. Звенигород_____				
	Изм.	Кол.уч.	Лист	№ док	Подп.	Дата	Светопрозрачные конструкции входной группы.	Стадия	Лист	Листов
	Разраб.	Луганский	Р.В.					Р	1	10
	Пров.									
	Пров.						Ведомость чертежей.	ООО "ФОМОС"		
	Утв.									
	Утв.									

Копировал

Формат А4

1. Общие указания.
- 1.1. Рабочие чертежи ограждающих (светопрозрачных) алюминиевых конструкций разработаны на основании замеров и технического задания заказчика.
- 1.2. Нагрузки и климатические данные принятые в проекте:
 - Нормативная ветровая нагрузка принята равной 0,23кПа (23Кг/кв.м.), для 1-го ветрового района по СНиП 2.01.07–85* "Нагрузки и воздействия"
- 1.3. Конструкции витражей в светопрозрачных конструкциях выполняются из системных алюминиевых профилей системы "Сеал" КП–50К.
- 1.4. Цвет конструкций (согласно технического задания): RAL_____.
- 1.6. В качестве заполнения используются заполнения:
 - крыша – бзак тон –12–4М1–12–4*1*4ТорN ; б тон–14–4М1–14–4М1 – в фасад.
- 1.7. Стеклопакеты рассчитаны в соответствии с требованиями СНиП23–02–2003 "Тепловая защита здания" и технического задания заказчика.
- 1.8. Герметизация монтажных швов в зонах примыкания к строительным конструкциям выполнить по чертежам настоящего комплекта и в соответствии с требованиями ГОСТ Р 52749–2007 "Швы монтажные оконные".
- 1.9. Проект выполнен в соответствии с нормами и требованиями нормативных документов действующих на территории РФ.
- 1.10. При использовании герметиков строго следовать инструкции по применению. Герметики должны наноситься на чистую сухую обезжиренную поверхность.
- 1.11. Расчет конструкций выполнен в соответствии с требованиями СНиП 2.01.07–85* "Нагрузки и воздействия" и СНиП 2.03.06–85 "Алюминиевые конструкции".
- 1.12. Изготовление и монтаж конструкций вести в соответствии с требованиями СНиП 3.03.01–87, проектом производства работ ППР и правилами по технике безопасности.
- 2.1. Технические требования к метизам (болты, шпильки, винты, гайки, шайбы) согласно СНиП 2.03.06–85 п.2.8.
3. Антискоррозионные мероприятия.
 - 3.1. Стальные изделия во избежание электрохимической коррозии, огрунтовать в 2 слоя и окрасить в цвет конструкции после изготовления.
 - 3.2. После сварочных работ зачистить сварные швы, огрунтовать и окрасить в цвет конструкции.

Приложение N2 к договору подряда N2015–0729.

М.О. г. Звенигород_____

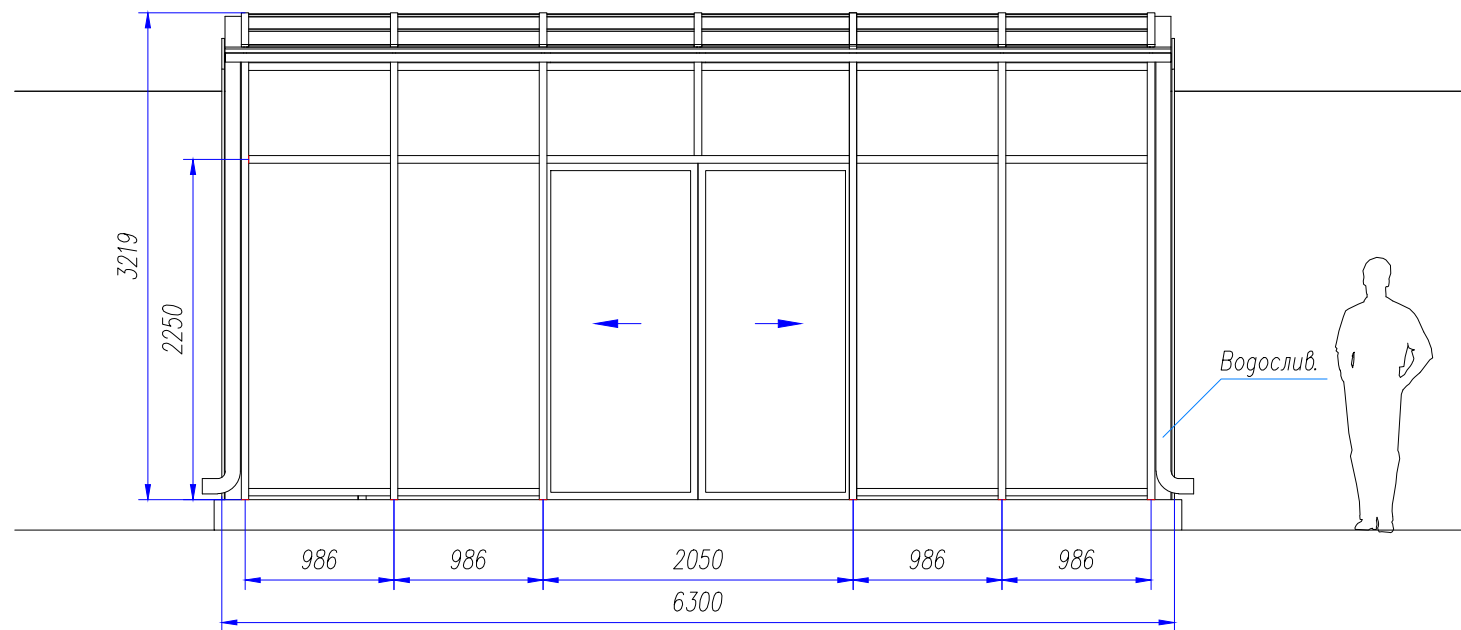
Изм.	Кол.уч.	Лист	N док	Подп.	Дата		Стадия	Лист	Листов
Разраб.		Луганский Р.В.				Светопрозрачные конструкции входной группы.	Р	2	10
Пров.									
Пров.									
Утв.						Общие указания.	ООО "Фомос"		
Утв.									

Копировал

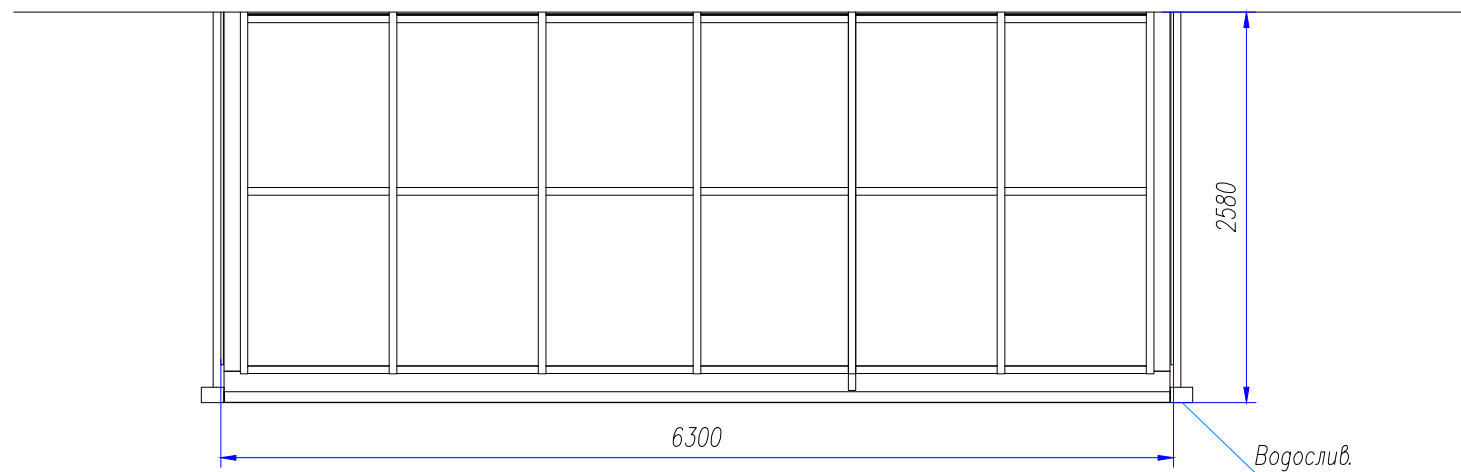
Формат А4

Тамбур (входная группа), количества: 2 шт.

Вид спереди.

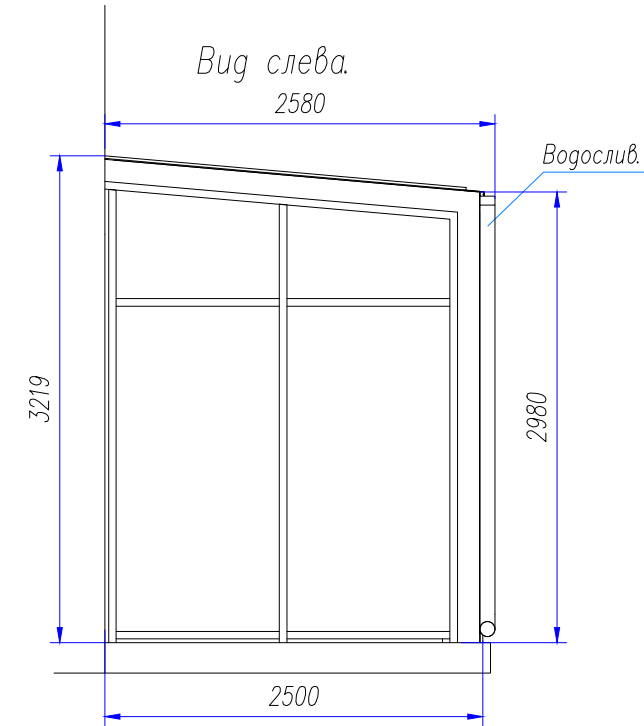


Вид сверху



Вид слева.

2580



ОПИСАНИЕ КОНСТРУКЦИИ.

1. Общая площадь остекления конструкции двух тамбуров составляет 102 м/кв.
2. Профильная система: КП-50К завода "СИГАЛ".
3. Цвет конструкций: RAL 9005(черный).
4. Стеклопакет 42мм: крыша – стеклопакет б тон.зак –12-4M1-12-4*1*4ТорN. Тонированный, стекло "Планибел дарк грей"; б тон.-14-4M1-14-4 ТорN – в фасад.
5. В конструкциях тамбуров имеются встраиваемые автоматические раздвижные входные двери в количестве – 2шт, . Автоматика –Итальянского производства.

Исполнитель: _____

Заказчик: _____

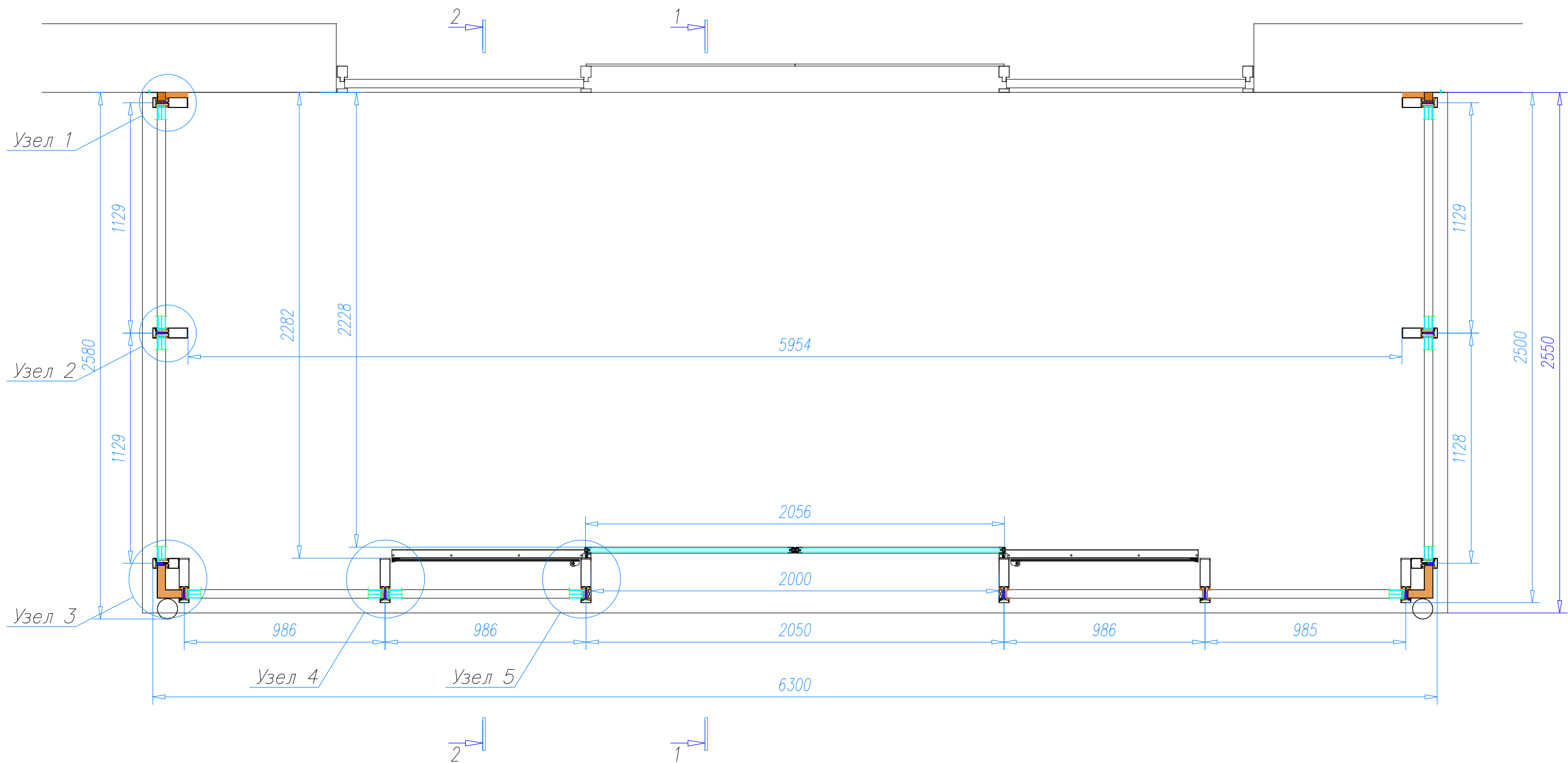
						Приложение N2 к договору подряда N2015-0729.			
						М.О. г. Звенигород _____			
Изм.	Кол.уч.	Лист	N док	Подп.	Дата	Светопрозрачные конструкции входной группы.	Стадия	Лист	Листов
Разраб.		Луганский Р.В.					П	3	10
Пров.		Луганский В.В.							
Утв.						Общий вид	ООО "Фомос"		
Утв.							Копировал ФорматА3		



Исполнитель: _____

Заказчик: _____

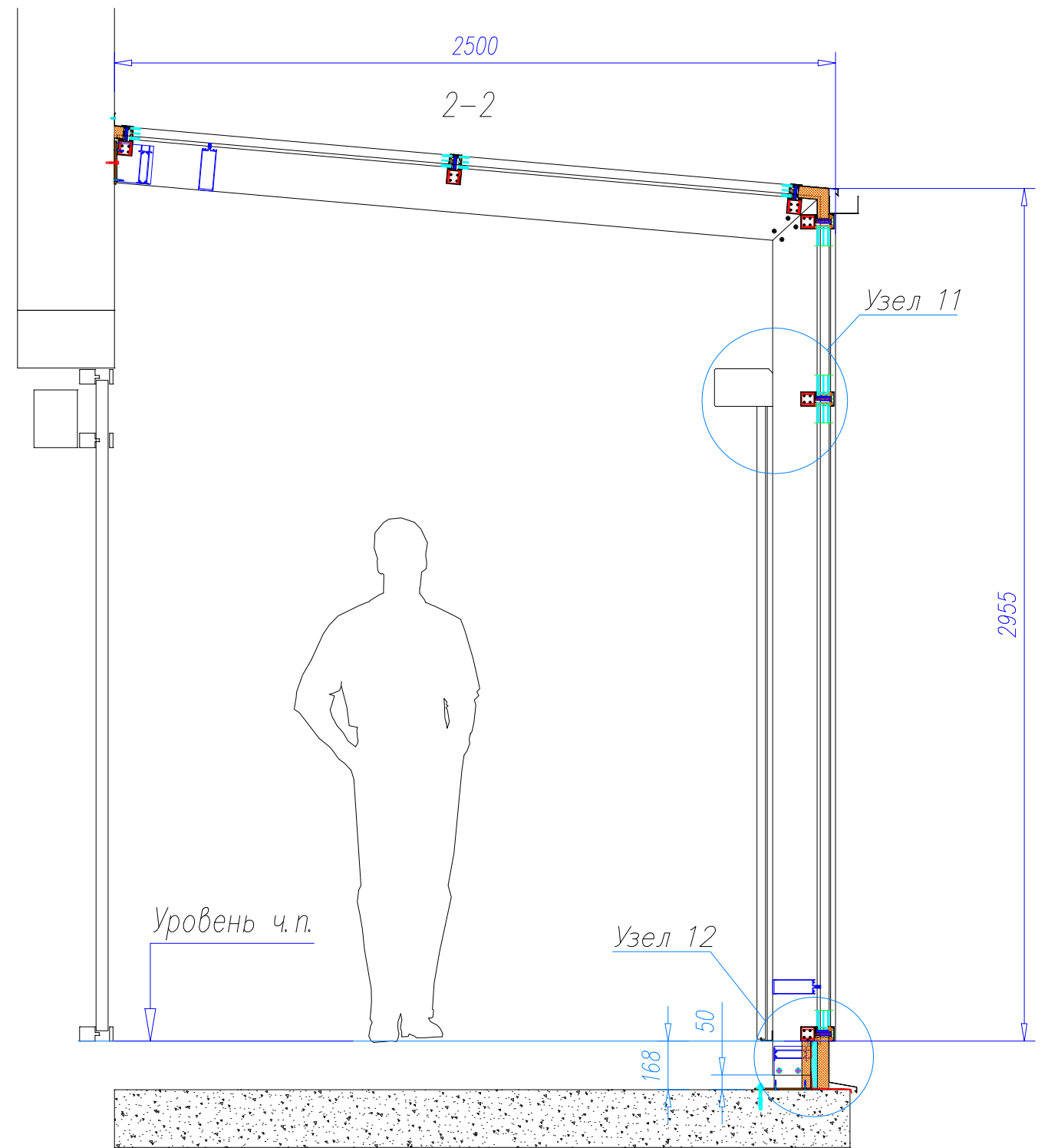
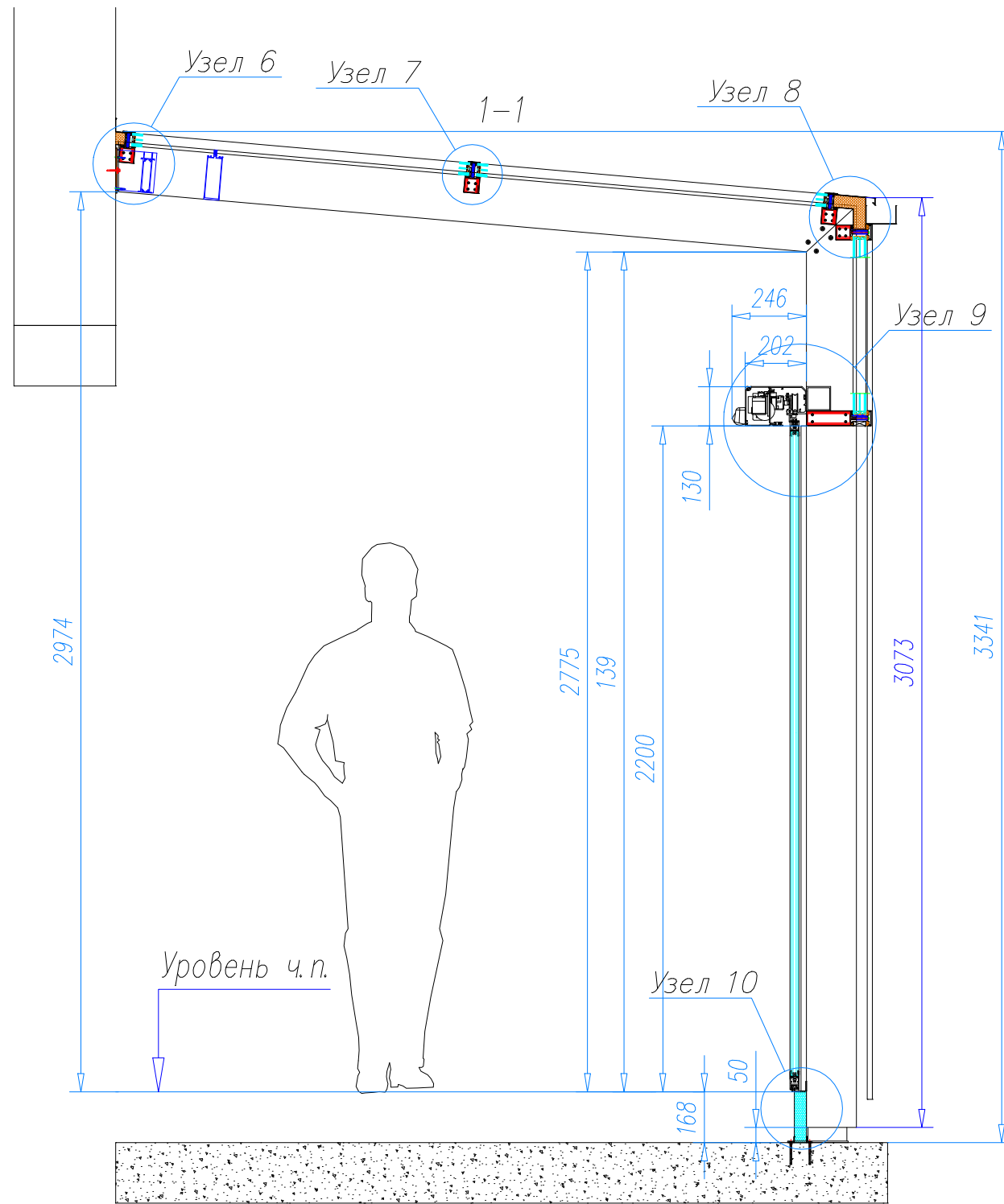
						Приложение N2 к договору подряда N2015-0729.			
						М.О. г. Звенигород _____			
Изм.	Кол.уч.	Лист	N док	Подп.	Дата	Светопрзрачные конструкции входной группы.	Стадия	Лист	Листов
Разраб.		Луганский Р.В.					П	4	10
Пров.						Визуализация 3-D	ООО "Фомос"		
Пров.		Луганский В.В.					Копировал ФорматА3		
Утв.									
Утв.									



						Приложение N2 к договору подряда N2015-0729.				
						М.О. г. Звенигород _____				
Изм.	Кол.уч.	Лист	N док	Подп.	Дата	Светопрозрачные конструкции входной группы.		Стадия	Лист	Листов
Разраб.		Луганский	Р.В.					П	5	10
Пров.		Луганский	В.В.							
Пров.										
Утв.						План		000 "Фомос"		
Утв.										

Копировал

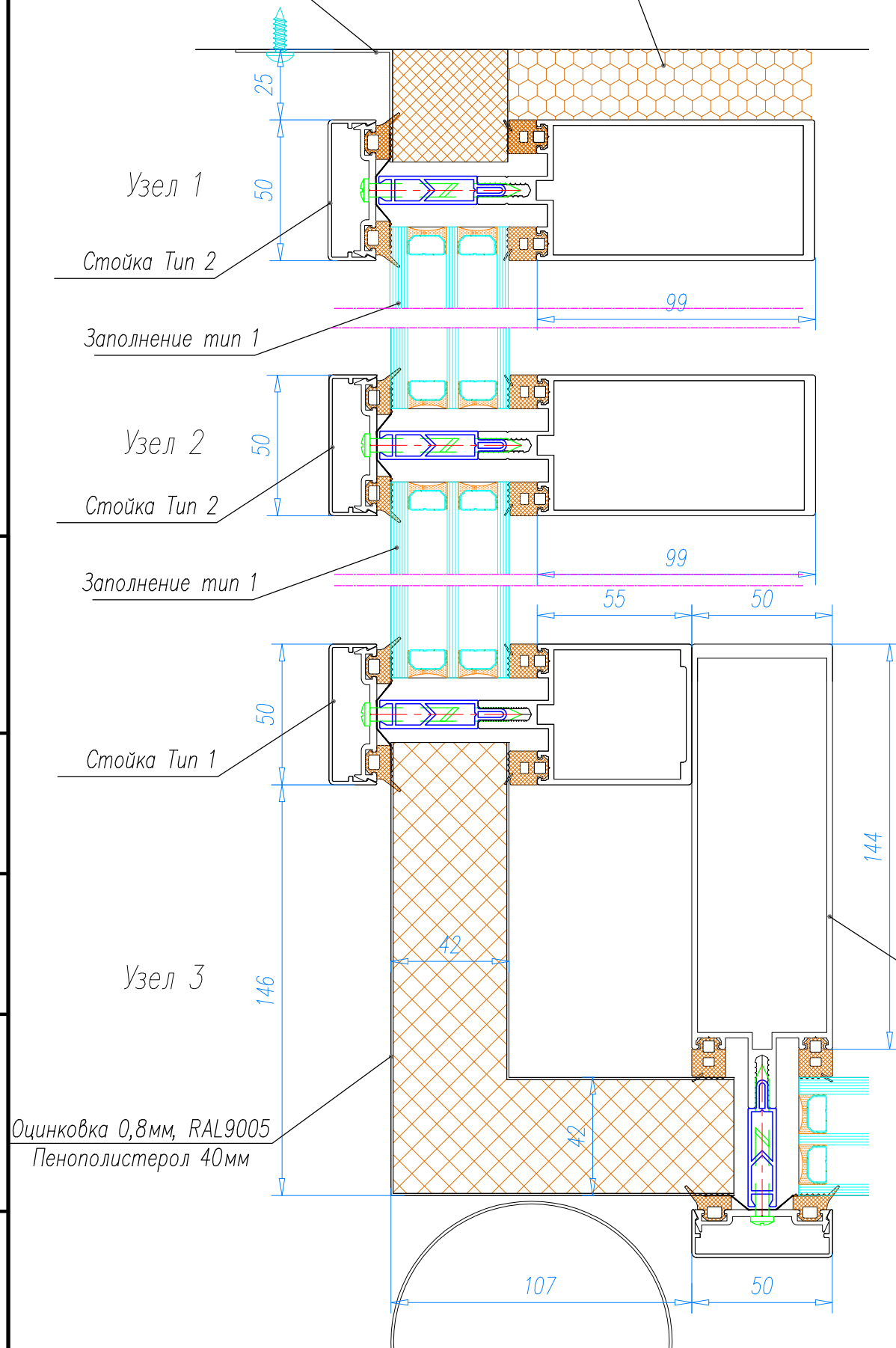
Формат А3



						Приложение N2 к договору подряда N2015-0729.			
						М.О. г. Звенигород _____			
Изм.	Кол.уч.	Лист	N док	Подп.	Дата	Светопрозрачные конструкции входной группы.	Стадия	Лист	Листов
Разраб.		Луганский Р.В.					П	6	10
Пров.		Луганский В.В.							
Утв.						Разрез 1-1 и 2-2	ООО "Фомос"		
Утв.							Копировал	Формат А3	

Оцинковка 0,8мм, RAL9005
Пенополистерол 40мм

Пена монтажная

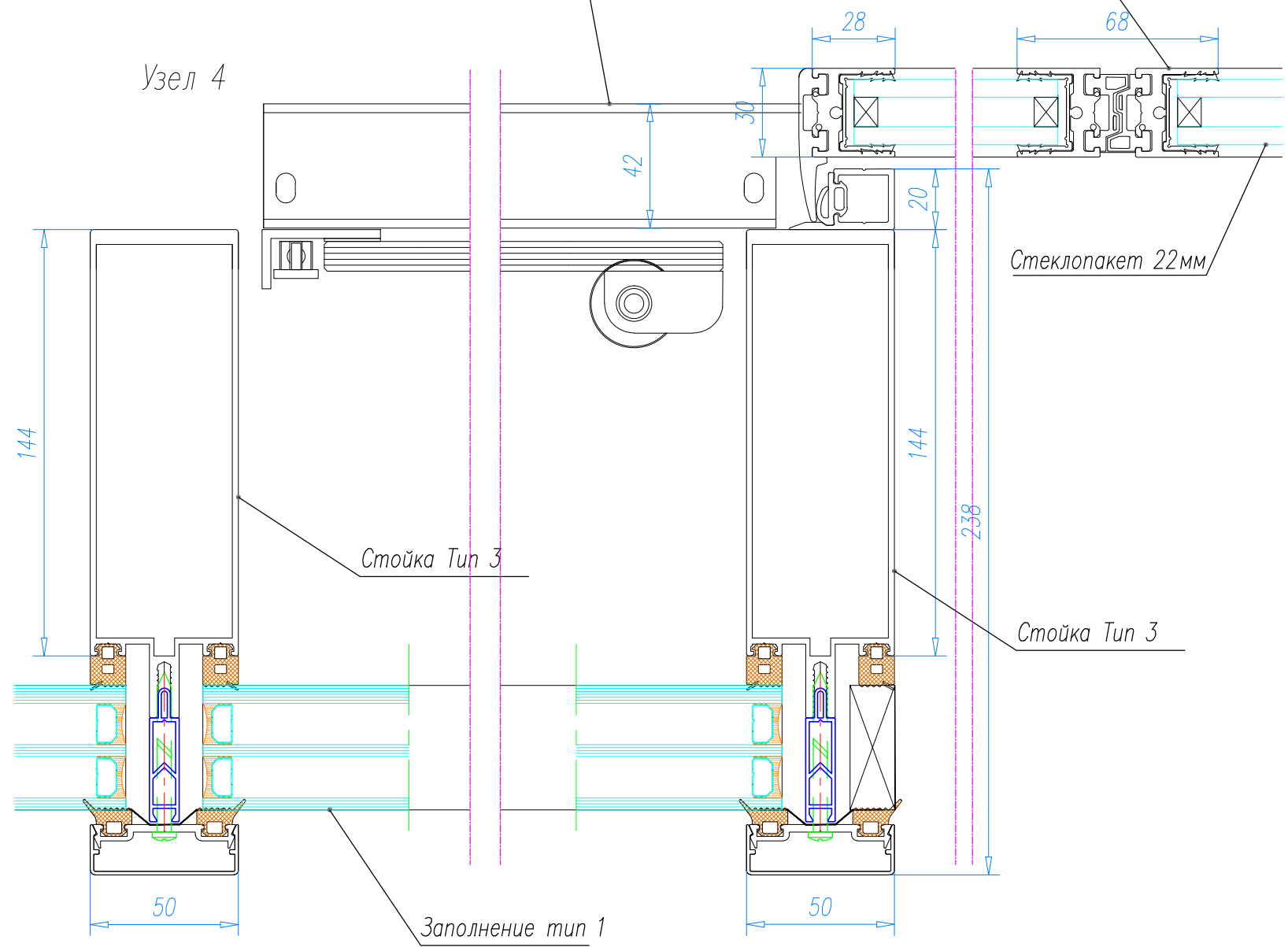


Узел 4

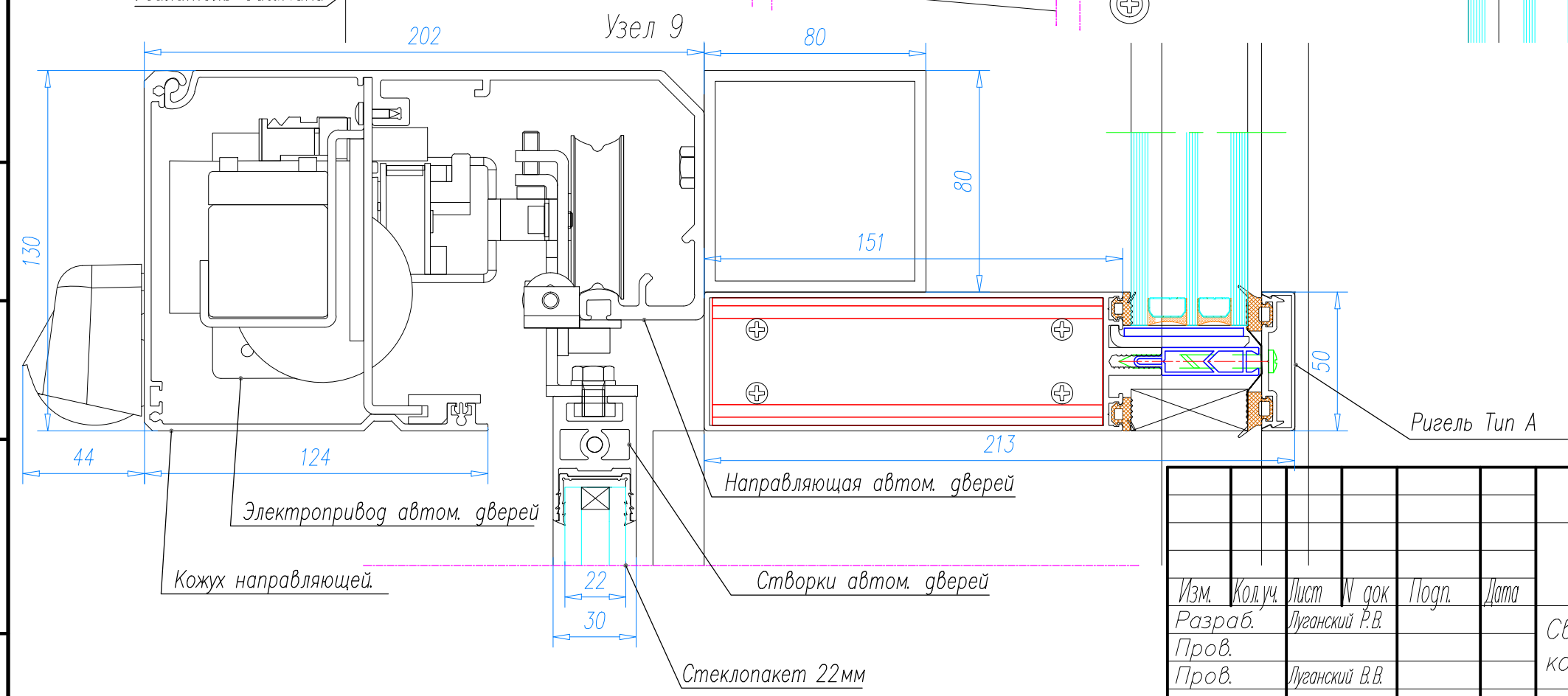
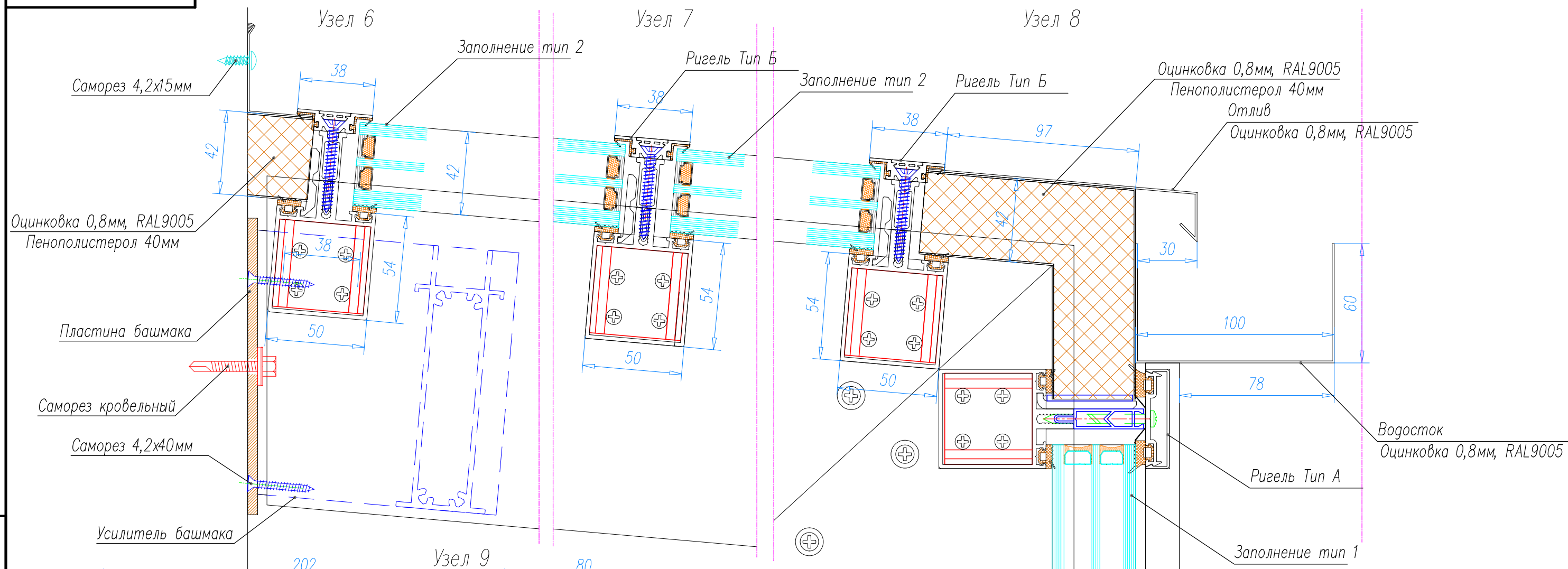
Направляющая автом. дверей

Узел 5

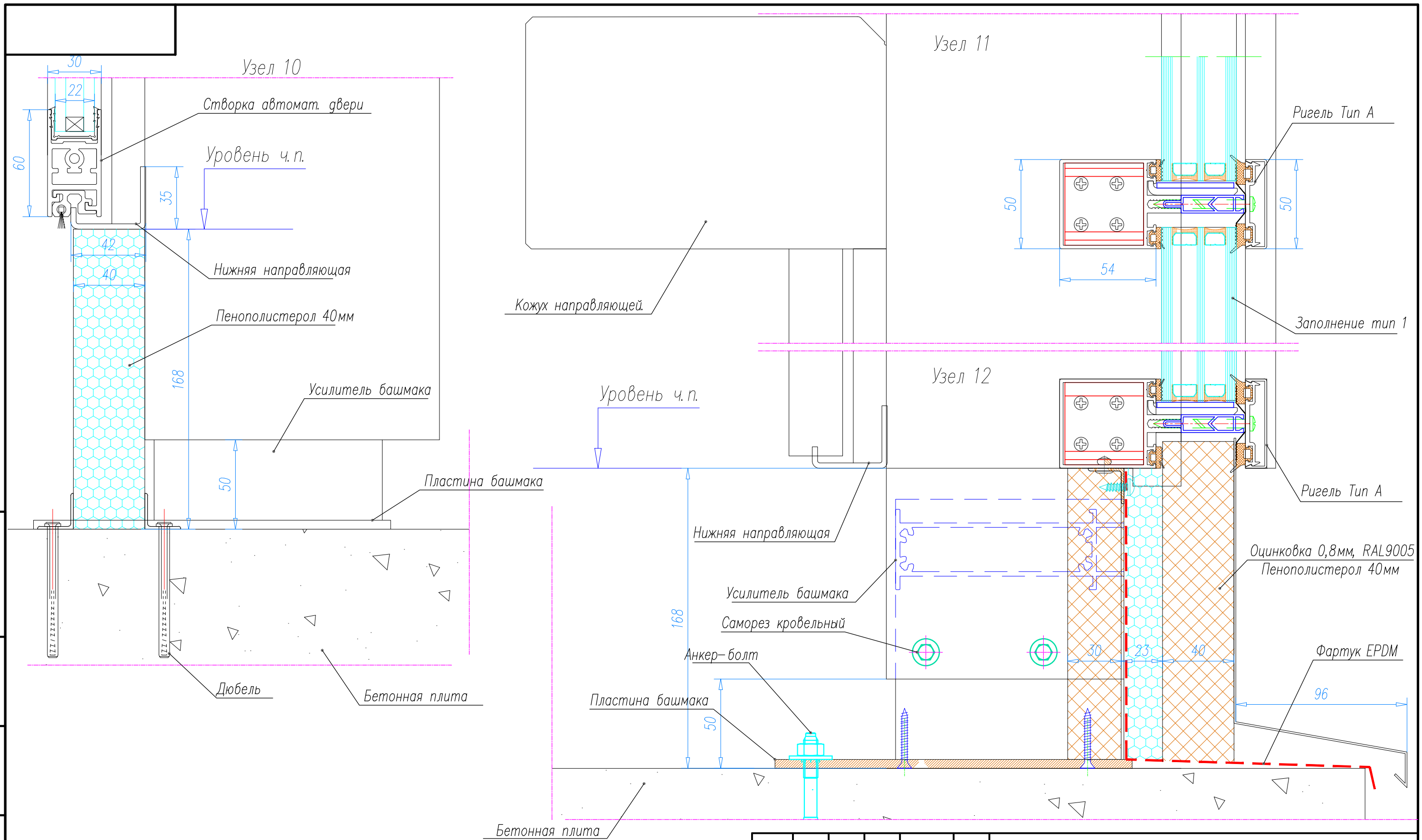
Створки автом. дверей



						Приложение N2 к договору подряда N2015-0729.			
						М.О. г. Звенигород _____			
Изм.	Кол.уч.	Лист	N док	Подп.	Дата	Светопрозрачные конструкции входной группы.	Стадия	Лист	Листов
Разраб.		Луганский Р.В.					П	7	10
Пров.		Луганский В.В.							
Утв.						Узлы 1-5	ООО "Фомос"		
Утв.							Копировал Формат А3		



						Приложение N2 к договору подряда N2015-0729.			
						М.О. г. Звенигород			
Изм.	Кол.уч.	Лист	N док	Подп.	Дата	Светопрозрачные конструкции входной группы.	Стадия	Лист	Листов
Разраб.		Луганский Р.В.					П	8	10
Пров.		Луганский В.В.				Узлы 6-9	000 "Фомос"		
Утв.							Копировал Формат А3		



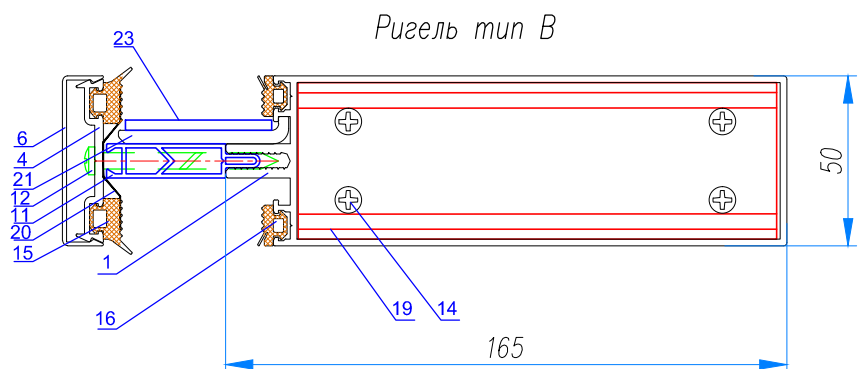
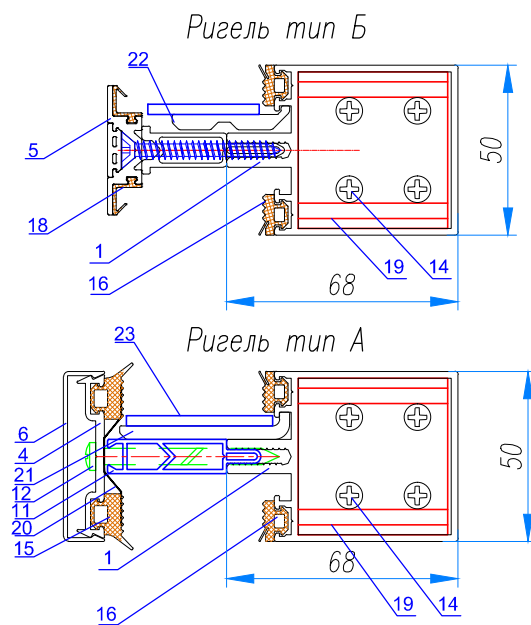
Приложение N2 к договору подряда N2015-0729.

М.О. г. Звенигород _____

Изм.	Кол.уч.	Лист	N док.	Подп.	Дата				
Разраб.		Луганский Р.В.				Светопрозрачные конструкции входной группы.	Стадия	Лист	Листов
Пров.		Луганский В.В.					П	9	10
Утв.							000 "Фомос"		
Утв.						Узлы 10-12	Формат А3		

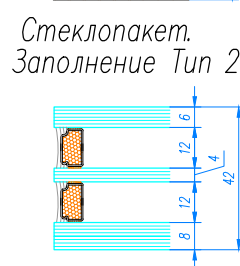
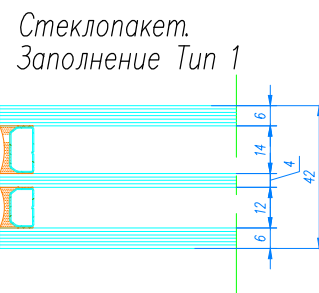
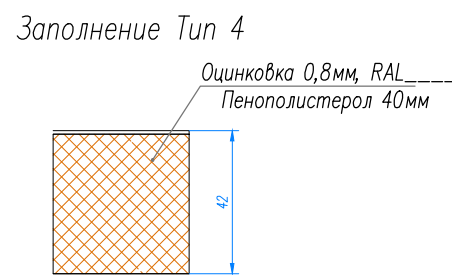
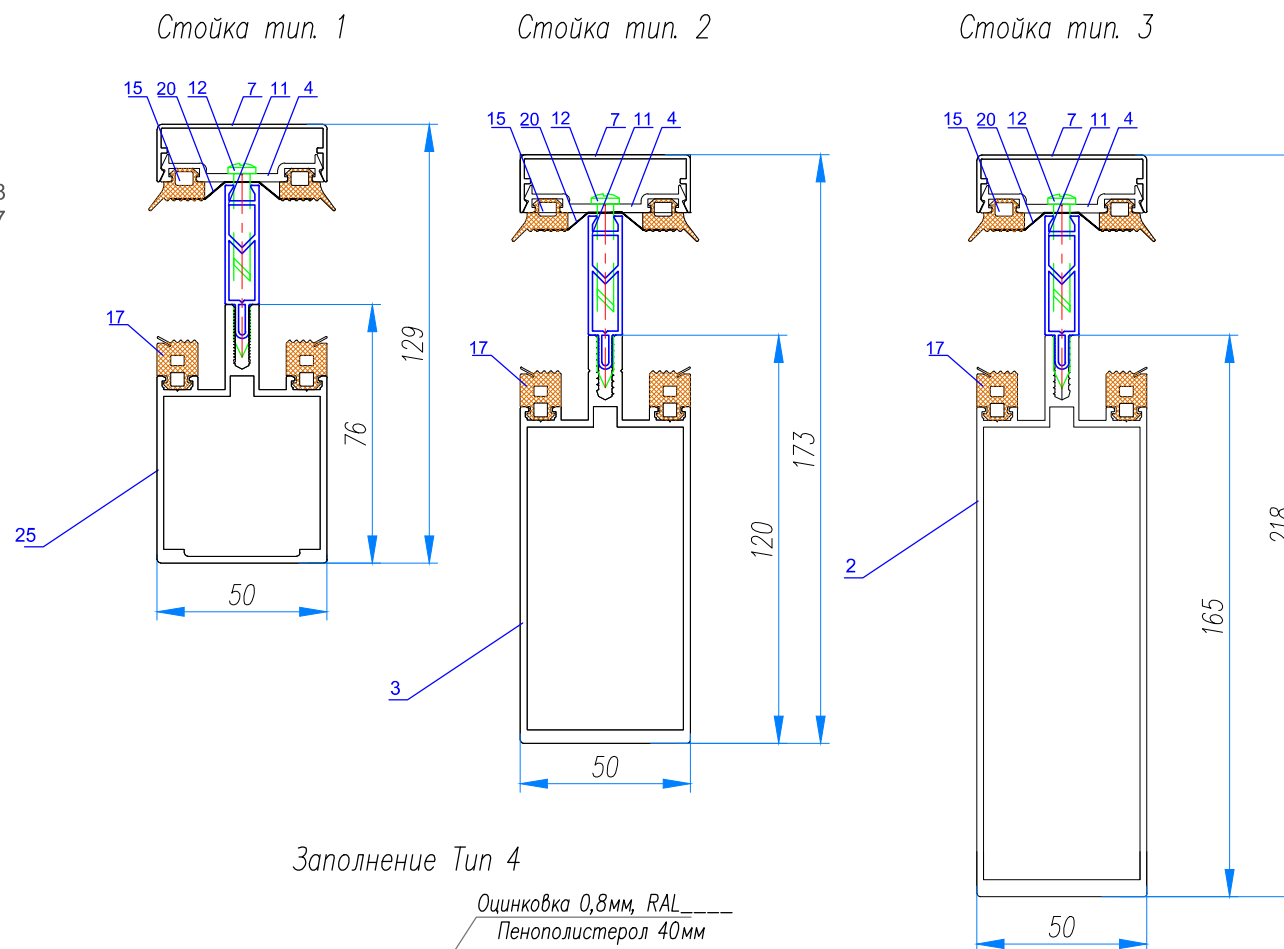
Копировал

Формат А3



КОМПЛЕКТАЦИЯ:

1. Ригель КП 45369
2. Стойка КПС 584
3. Стойка КП45548
4. Прижим КПС 917
5. Прижим КП 45570
6. Крышка ригельная КП 45309-1
7. Крышка стоечная КПС 946
8. Прижим стоечный 30гр. КПС 288
9. Прижим стоечный 15гр. КПС 287
10. Крышка КП 45326-1
11. Термомост Т50-09
12. Винт 5,5x55 DIN 7976 A2
13. Винт 5,5x70 DIN 7976 A2
14. Винт 4,2x25 DIN 7981 A2
15. Уплотнитель ТПУ-007ММ
16. Уплотнитель ТПУ-6001
17. Уплотнитель ТПУ-6002
18. Уплотнитель КПУ-68
19. Сухарь КП 1336
20. Герлен ЛТ 50x1,5
21. Подкладка с/п КПС 903
22. Подкладка с/п КП 45109
23. Подкладка рихт. КПП-18-216.
24. Адаптер поворотный КП 45397
25. Стойка КП45366.
26. Ригель КПС 586



						Приложение N2 к договору подряда N2015-0729.			
						М.О. г. Звенигород _____			
Изм.	Кол.уч.	Лист	N док	Подп.	Дата	Светопрозрачные конструкции входной группы.	Стадия	Лист	Листов
Разраб.		Луганский Р.В.					П	10	10
Пров.		Луганский В.В.							
Утв.						Основные сечения.	ООО "Фомос"		
Утв.							Копировал Формат А3		